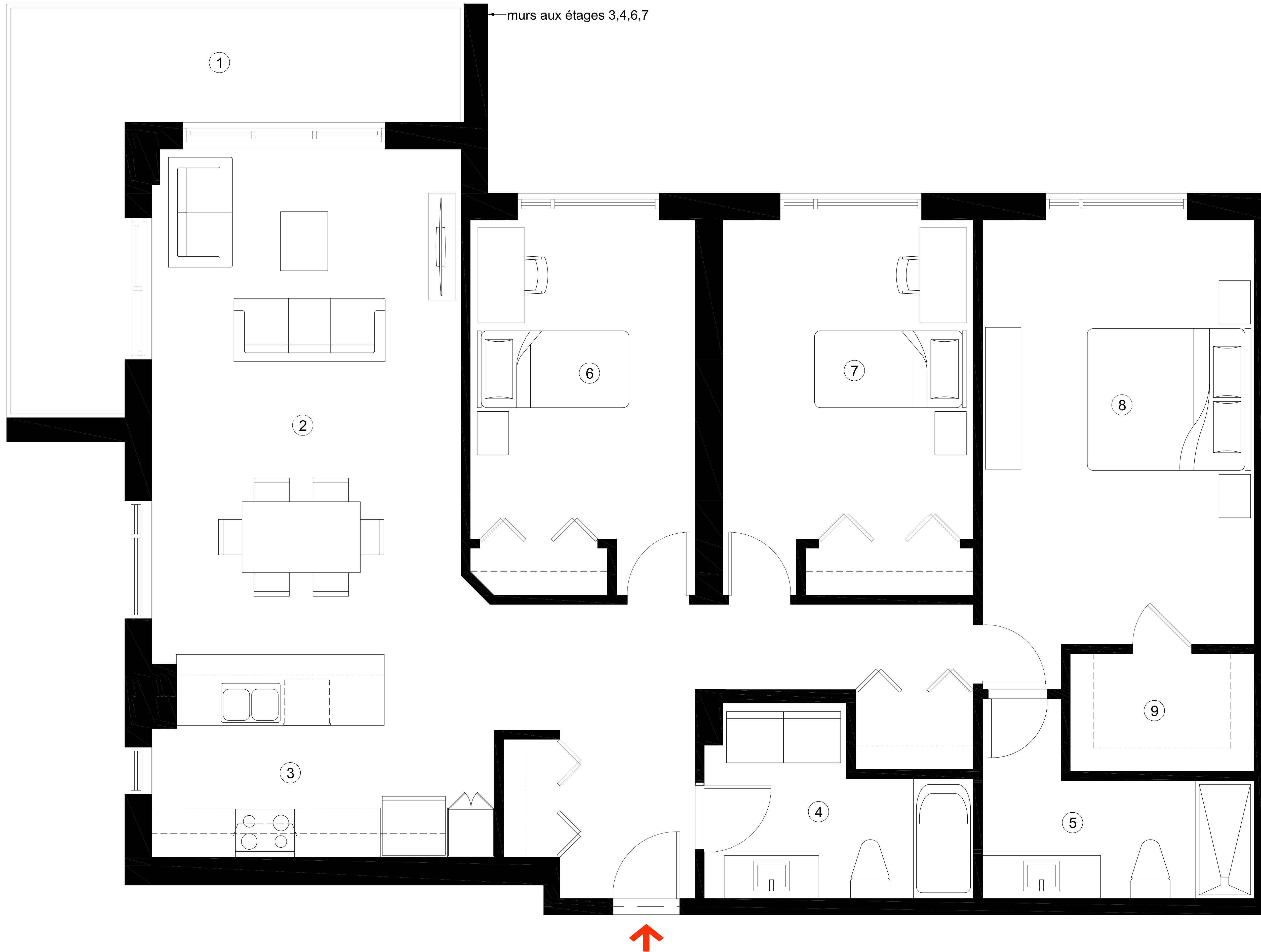


murs aux étages 3,4,6,7



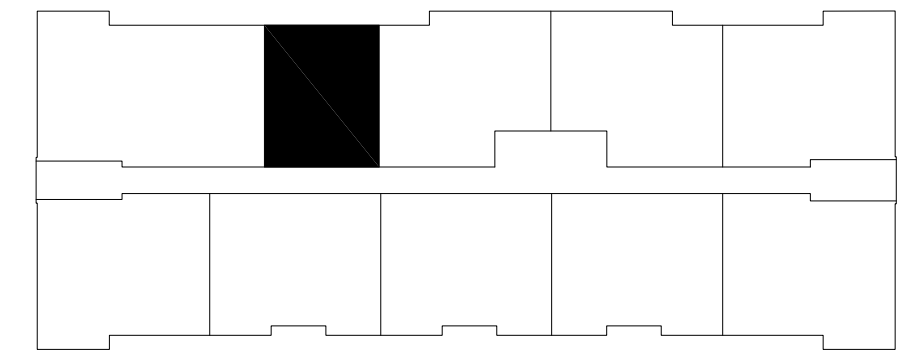
**UNITÉS 101 à 801**

SUPERFICIE pi.ca. / AREA sq.ft. = 1472

3 chambres / 3 bedrooms

BALCON / BALCONY	①	31'-10"x5'-0"
SALON / SALLE À MANGER LIVING ROOM / DINING ROOM	②	13'-1"x22'-4"
CUISINE / KITCHEN	③	14'-6"x7'-8"
SALLE DE BAIN / BATHROOM	④	±11'-5"x8'-3"
SALLE DE BAIN / BATHROOM	⑤	±11'-6"x5'-0"
CHAMBRE / BEDROOM	⑥	9'-6"x13'-6"
CHAMBRE / BEDROOM	⑦	10'-7"x13'-6"
CHAMBRE DES MAITRES MASTER BEDROOM	⑧	11'-6"x17'-11"
PENDERIE / WALK-IN	⑨	7'-10"x5'-0"

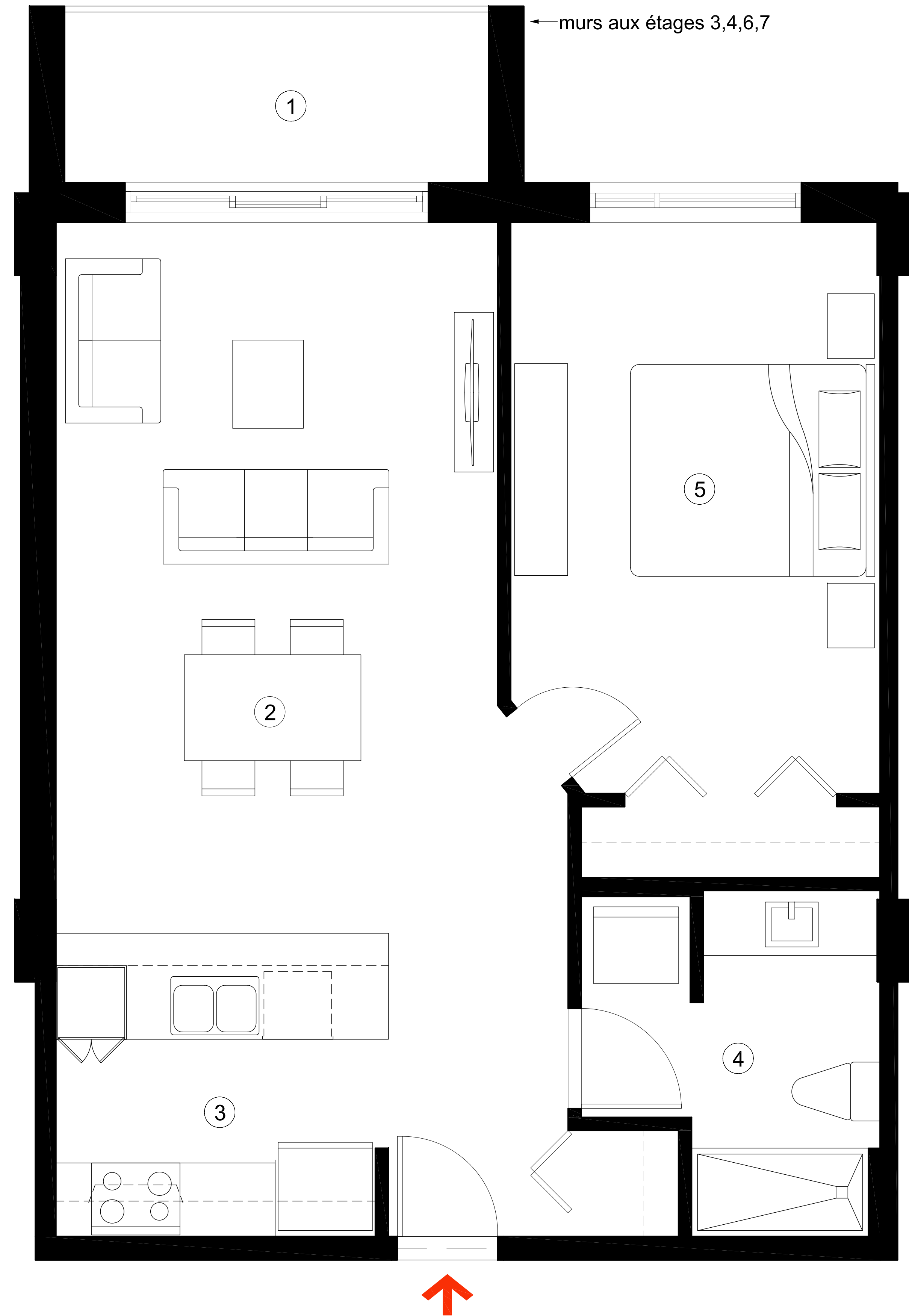
les dimensions sont approximatives et sujet aux changements suite à des conditions de chantier et/ou révisions des plans.  
les superficies indiquées sont calculées à partir du centre de la cloison mitoyenne et incluent le mur extérieur



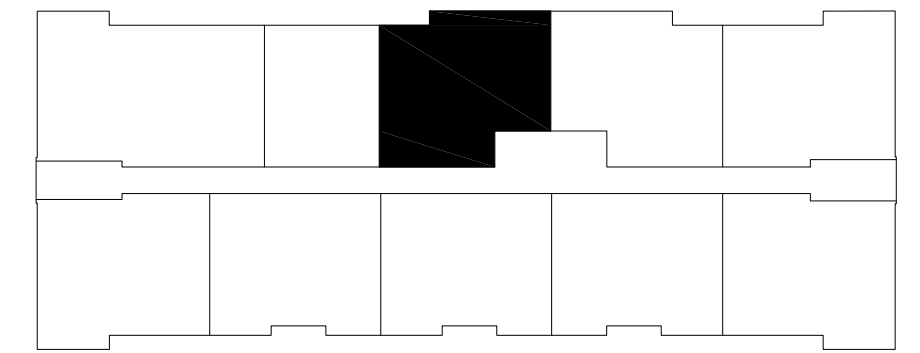
**UNITÉS 102 à 802**

SUPERFICIE pi.ca. / AREA sq.ft. = 736

1 chambre / 1 bedroom



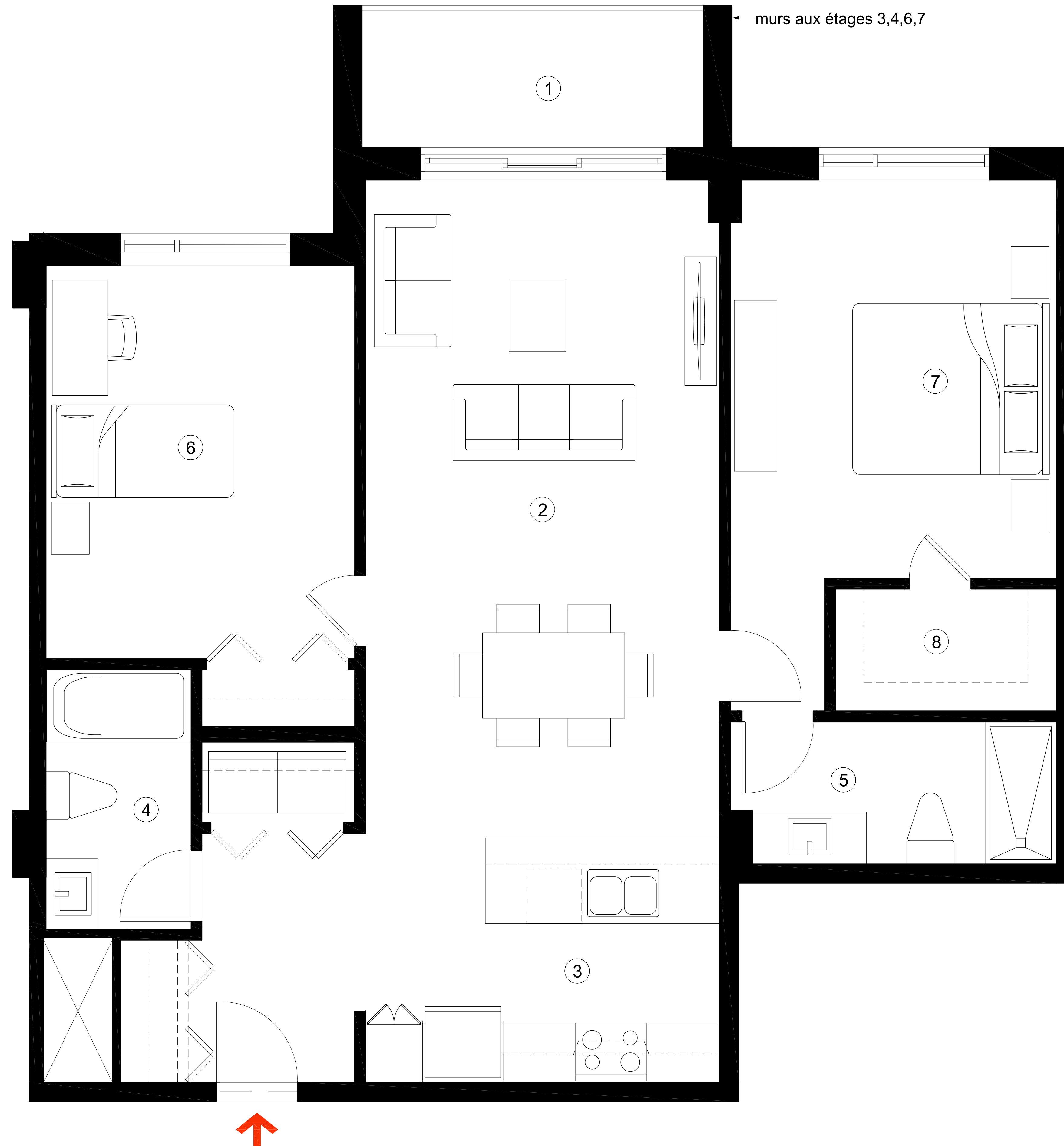
BALCON / BALCONY	①	12'-0"x5'-0"
SALON / SALLE À MANGER LIVING ROOM / DINING ROOM	②	12'-6"x21'-0"
CUISINE / KITCHEN	③	9'-5"x7'-8"
SALLE DE BAIN / BATHROOM	④	±8'-5"x9'-3"
CHAMBRE / BEDROOM	⑤	10'-5"x16'-2"



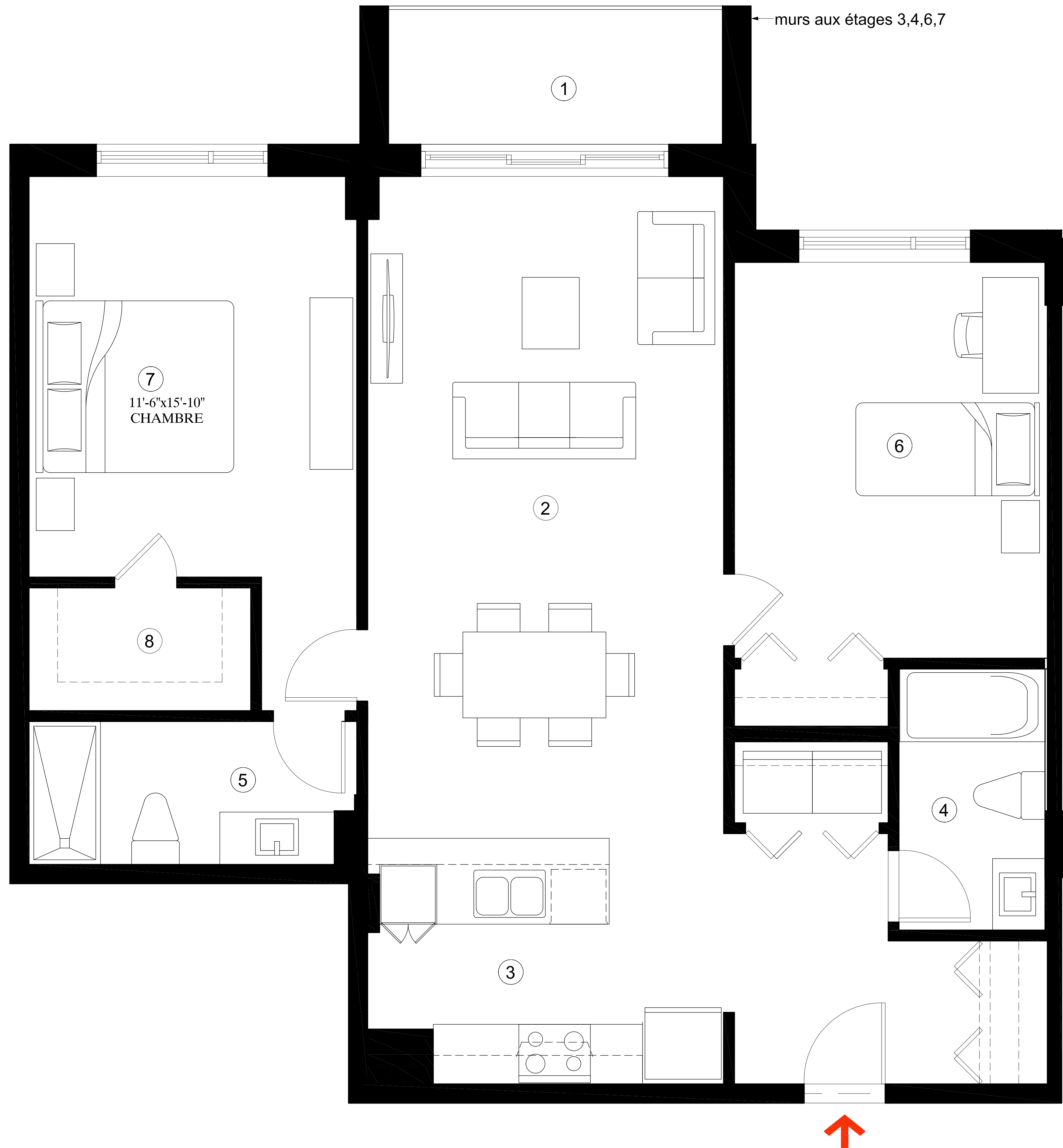
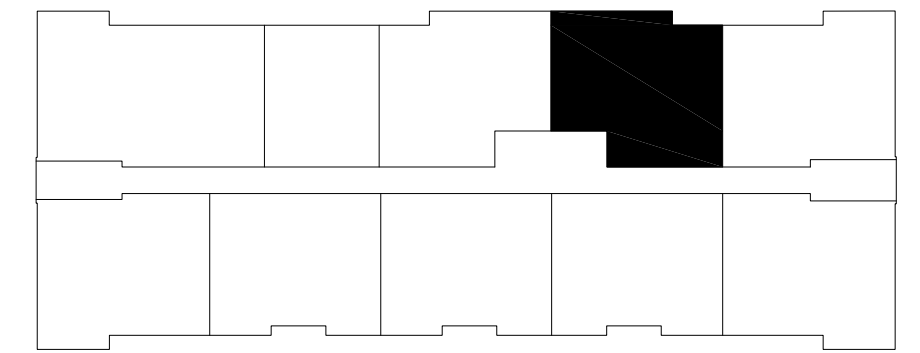
**UNITÉS 103 à 803**

SUPERFICIE pi.ca. / AREA sq.ft. = 940

2 chambres / 2 bedrooms



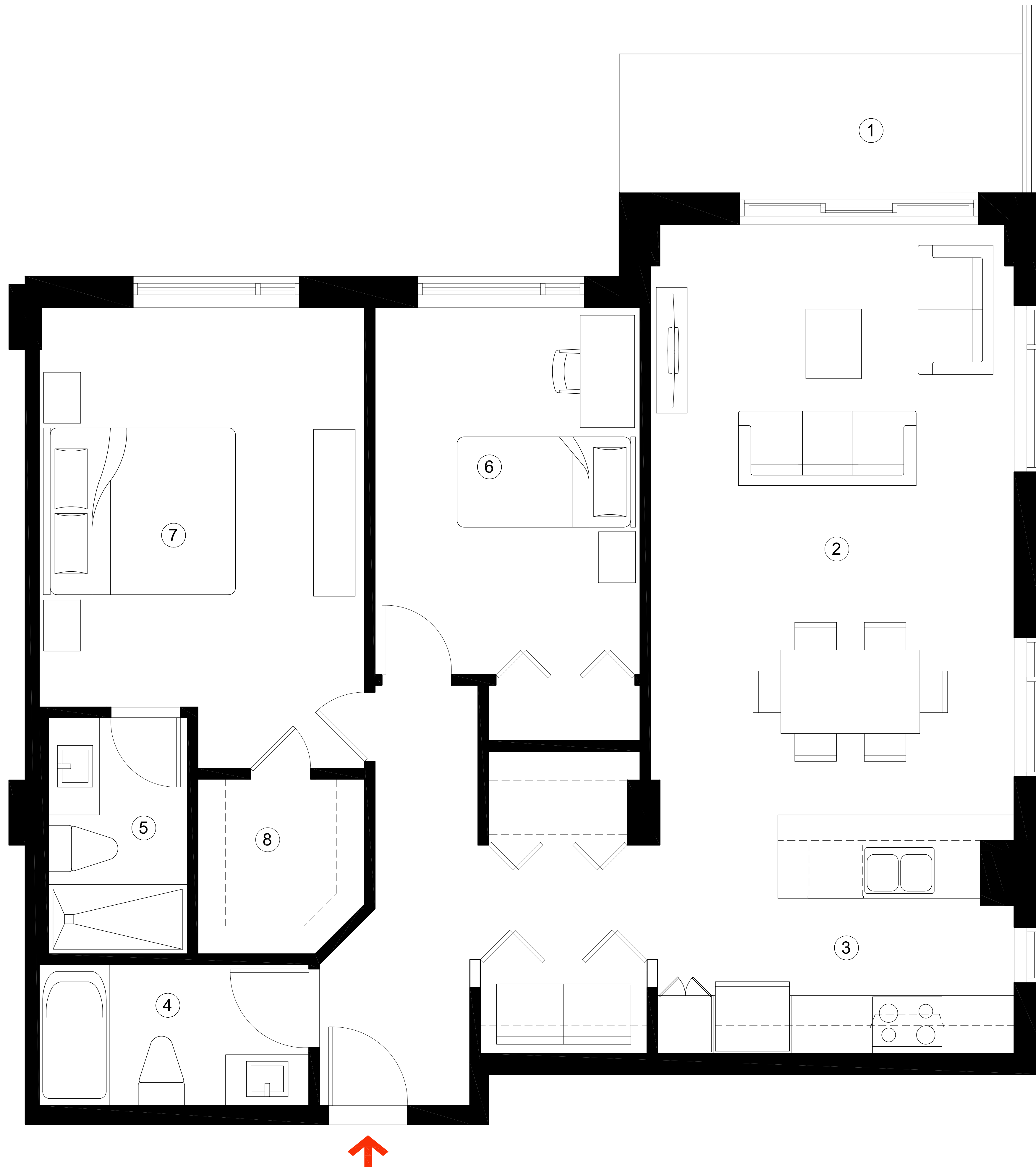
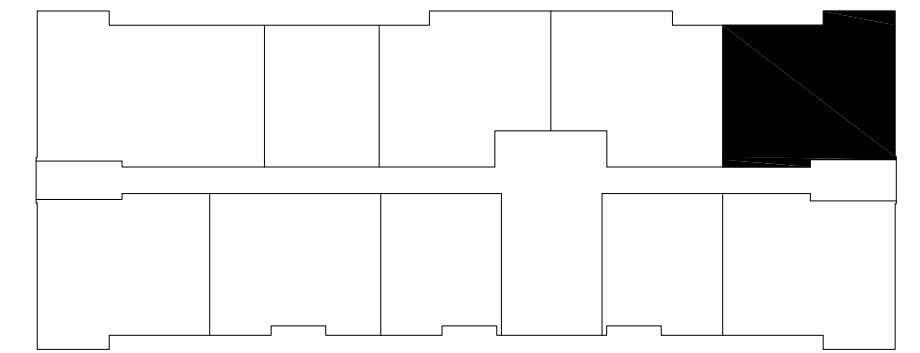
BALCON / BALCONY	①	12'-0" x 5'-0"
SALON / SALLE À MANGER LIVING ROOM / DINING ROOM	②	12'-5" x 24'-0"
CUISINE / KITCHEN	③	12'-5" x 7'-8"
SALLE DE BAIN / BATHROOM	④	5'-0" x 9'-0"
SALLE DE BAIN / BATHROOM	⑤	11'-5" x 5'-0"
CHAMBRE / BEDROOM	⑥	10'-11" x 13'-10"
CHAMBRE DES MAÎTRES MASTER BEDROOM	⑦	11'-5" x 14'-0"
PENDERIE / WALK-IN	⑧	7'-9" x 4'-3"



**UNITÉS 104 à 804**  
SUPERFICIE pi.ca. / AREA sq.ft. = 940  
2 chambres / 2 bedrooms

BALCON / BALCONY	①	12'-0"x5'-0"
SALON / SALLE À MANGER LIVING ROOM / DINING ROOM	②	12'-5"x24'-0"
CUISINE / KITCHEN	③	12'-5"x7'-8"
SALLE DE BAIN / BATHROOM	④	5'-0"x9'-0"
SALLE DE BAIN / BATHROOM	⑤	11'-5"x5'-0"
CHAMBRE / BEDROOM	⑥	10'-11"x13'-10"
CHAMBRE DES MAÎTRES MASTER BEDROOM	⑦	11'-5"x14'-0"
PENDERIE / WALK-IN	⑧	7'-9"x4'-3"

les dimensions sont approximatives et sujet aux changements suite à des conditions de chantier et/ou révisions des plans.  
les superficies indiquées sont calculées à partir du centre de la cloison mitoyenne et incluent le mur extérieur



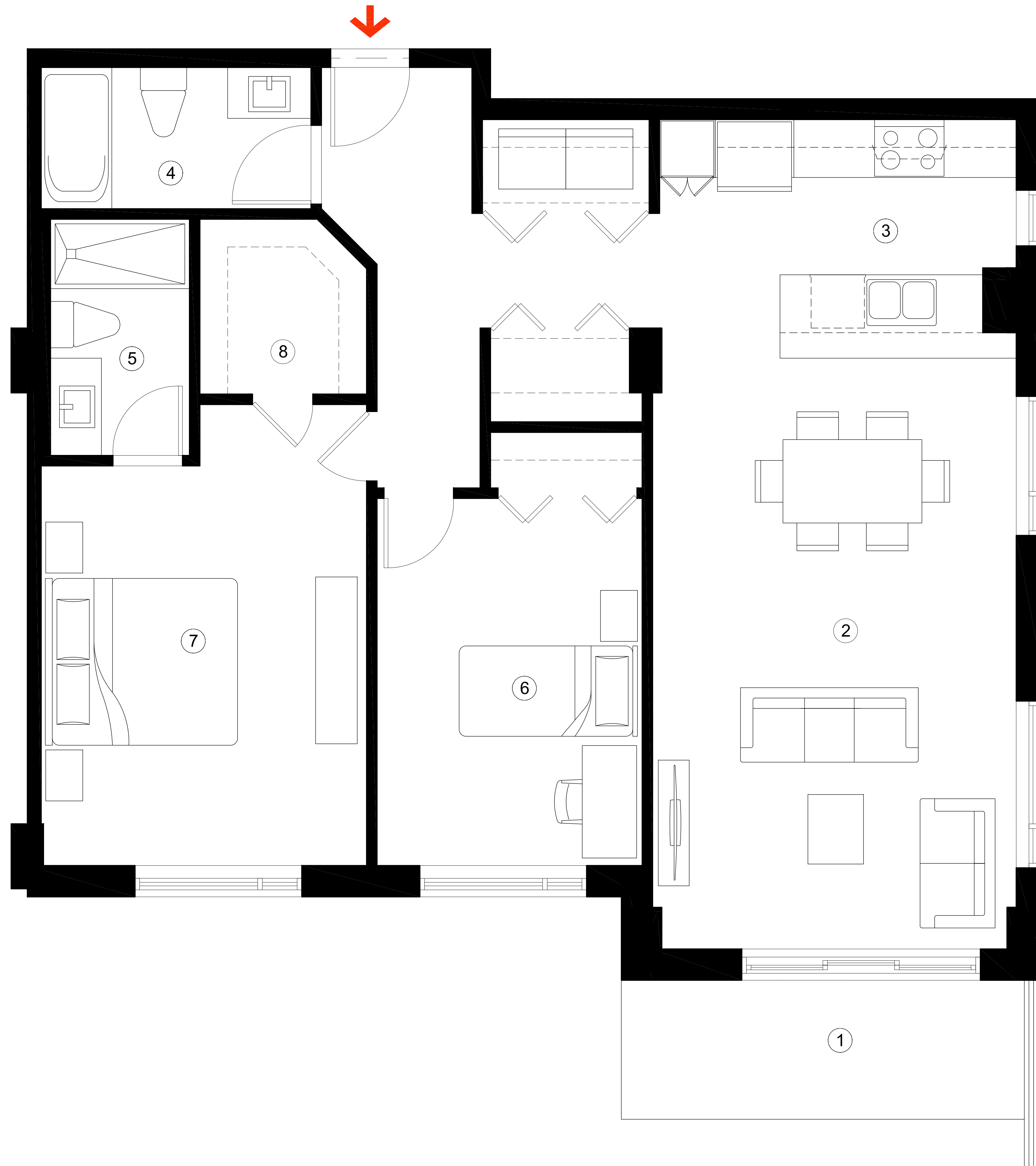
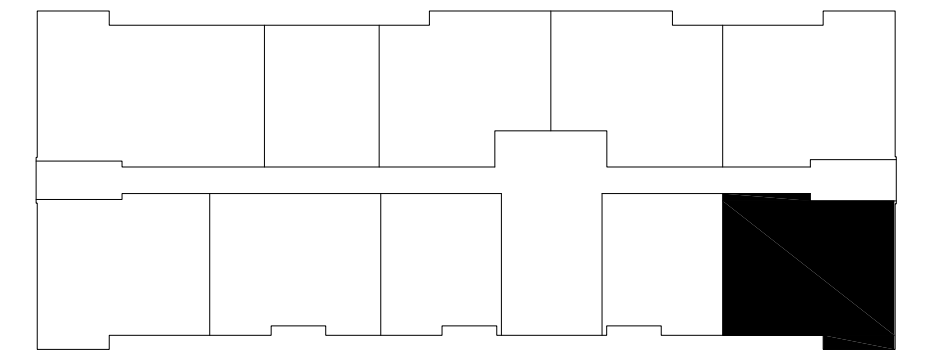
**UNITÉ 105**

SUPERFICIE pi.ca. / AREA sq.ft. = 1112

2 chambres / 2 bedrooms

BALCON / BALCONY	①	14'-6"x5'-0"
SALON / SALLE À MANGER LIVING ROOM / DINING ROOM	②	13'-1"x22'-2"
CUISINE / KITCHEN	③	12'-10"x7'-8"
SALLE DE BAIN / BATHROOM	④	9'-9"x5'-0"
SALLE DE BAIN / BATHROOM	⑤	5'-0"x8'-6"
CHAMBRE / BEDROOM	⑥	9'-6"x13'-3"
CHAMBRE DES MAÎTRES MASTER BEDROOM	⑦	11'-8"x14'-5"
PENDERIE / WALK-IN	⑧	6'-0"x6'-3"



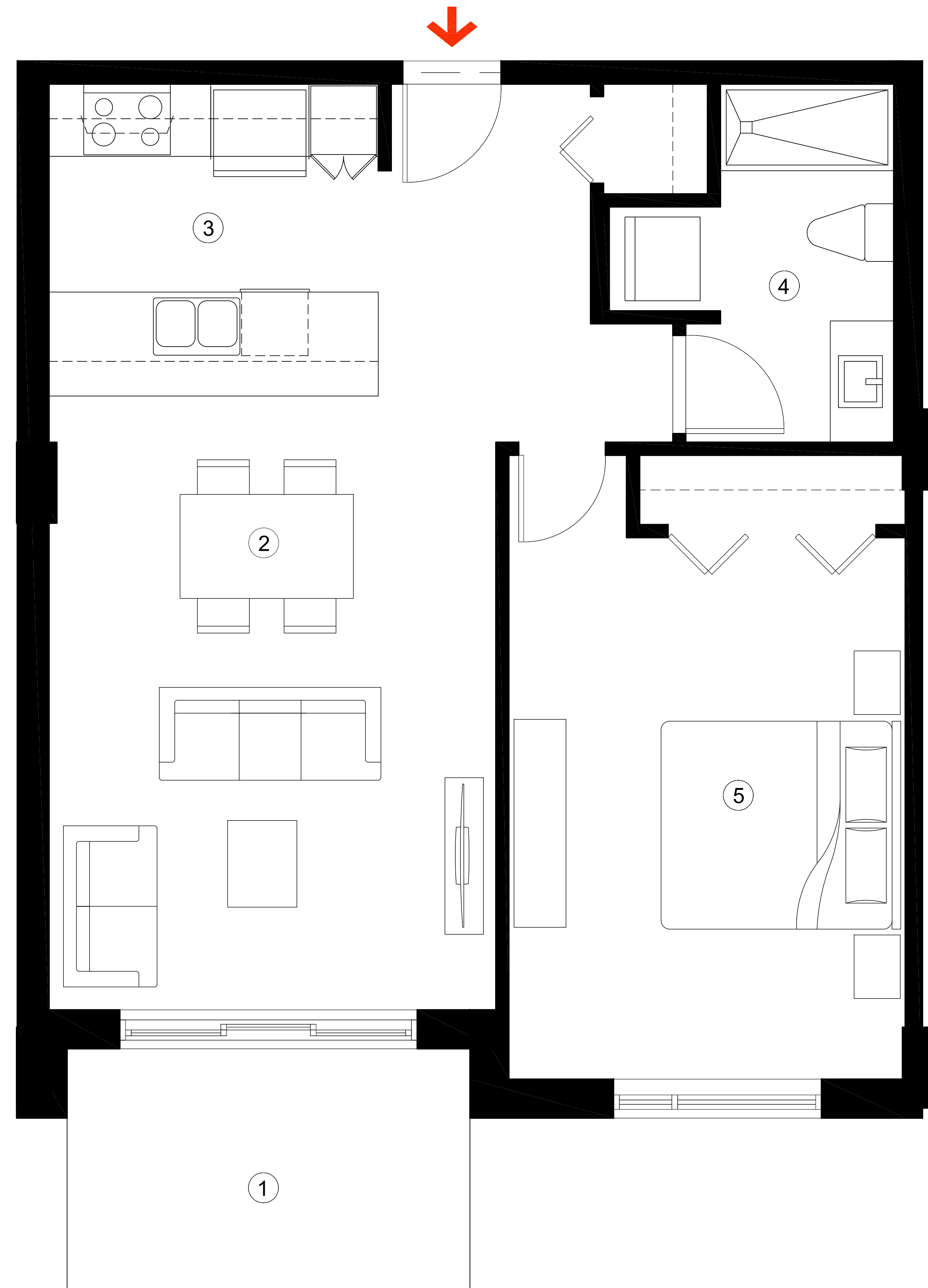
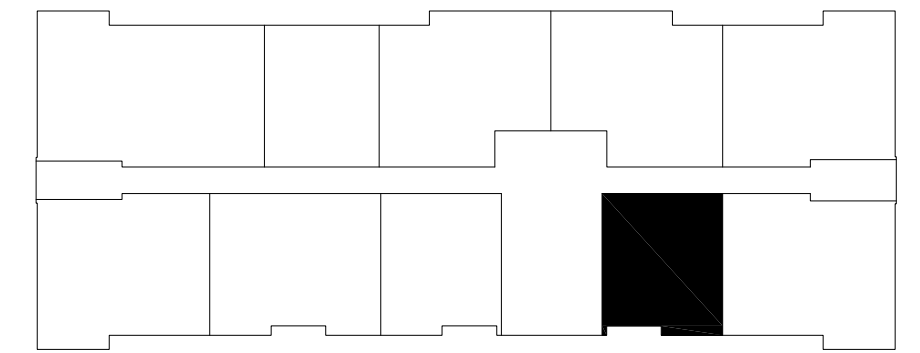


**UNITÉ 106**

SUPERFICIE pi.ca. / AREA sq.ft. = 1112

2 chambres / 2 bedrooms

BALCON / BALCONY	①	14'-6"x5'-0"
SALON / SALLE À MANGER LIVING ROOM / DINING ROOM	②	13'-1"x22'-2"
CUISINE / KITCHEN	③	12'-10"x7'-8"
SALLE DE BAIN / BATHROOM	④	9'-9"x5'-0"
SALLE DE BAIN / BATHROOM	⑤	5'-0"x8'-6"
CHAMBRE / BEDROOM	⑥	9'-6"x13'-3"
CHAMBRE DES MAITRES MASTER BEDROOM	⑦	11'-8"x14'-5"
PENDERIE / WALK-IN	⑧	6'-0"x6'-3"

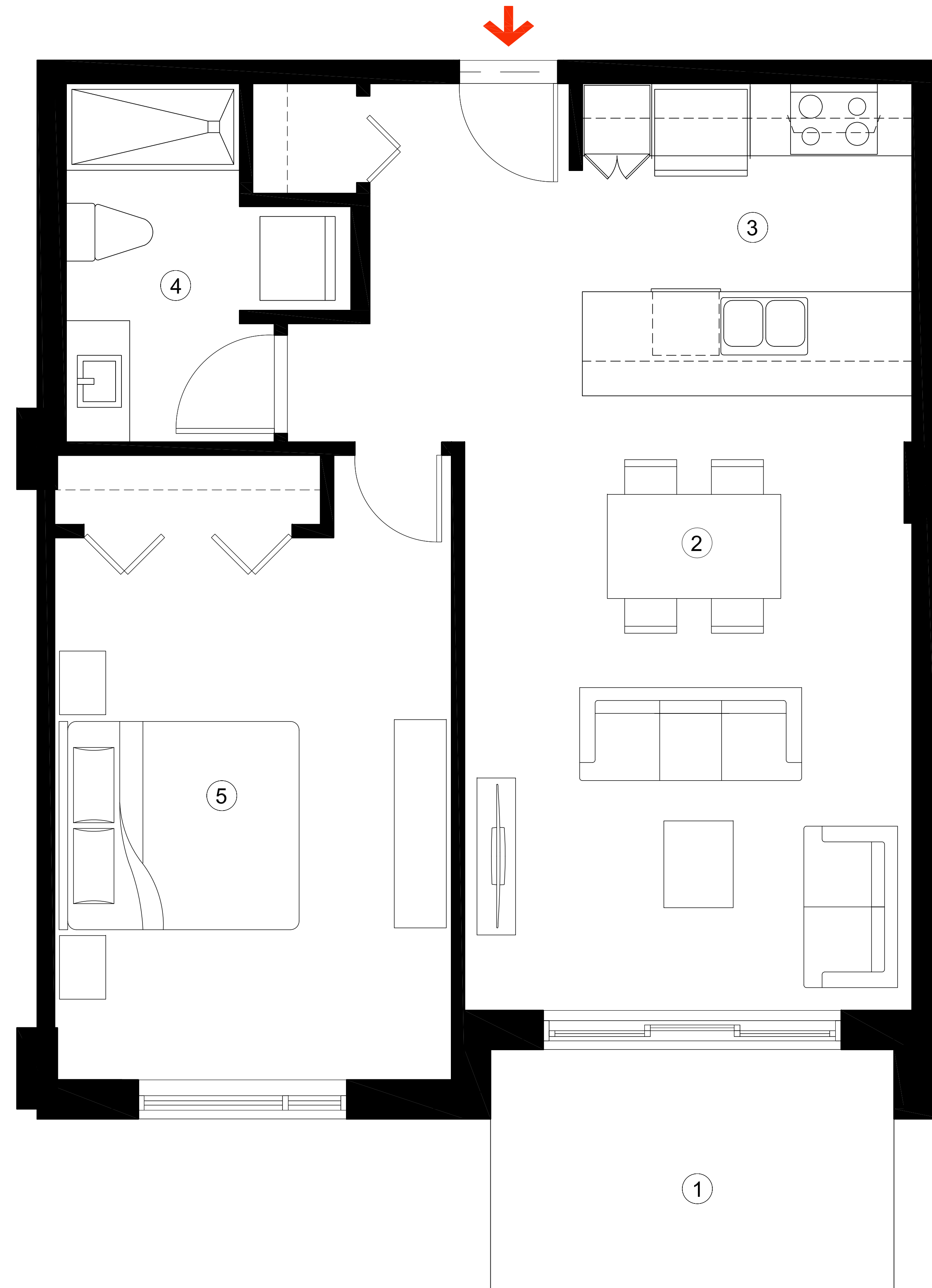
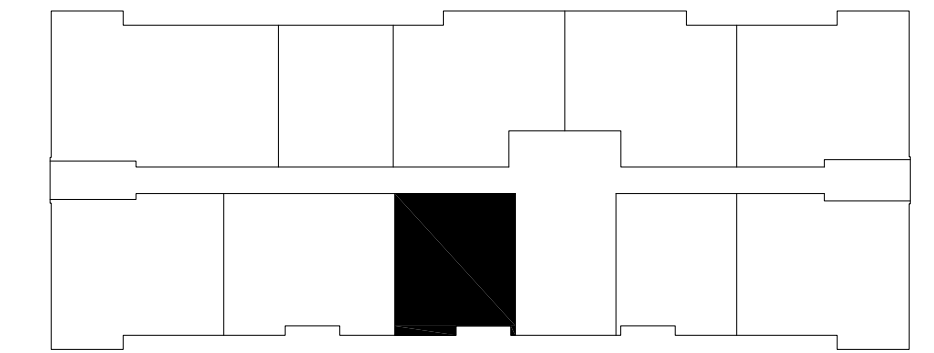


**UNITÉS 107 et 207**

SUPERFICIE pi.ca. / AREA sq.ft. = 745

1 chambre / 1 bedroom

BALCON / BALCONY	①	11'-7"x7'-0"
SALON / SALLE À MANGER LIVING ROOM / DINING ROOM	②	12'-11"x18'-8"
CUISINE / KITCHEN	③	9'-6"x8'-0"
SALLE DE BAIN / BATHROOM	④	5'-0"x10'-4"
CHAMBRE / BEDROOM	⑤	11'-5"x15'-7"

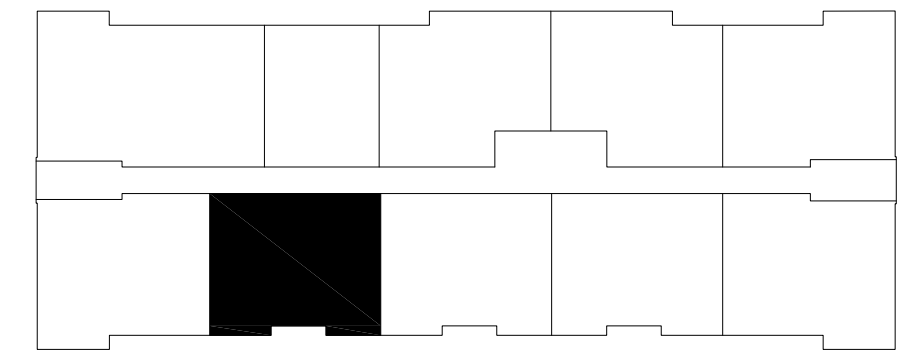


**UNITÉS 108 et 208**

SUPERFICIE pi.ca. / AREA sq.ft. = 745

1 chambre / 1 bedroom

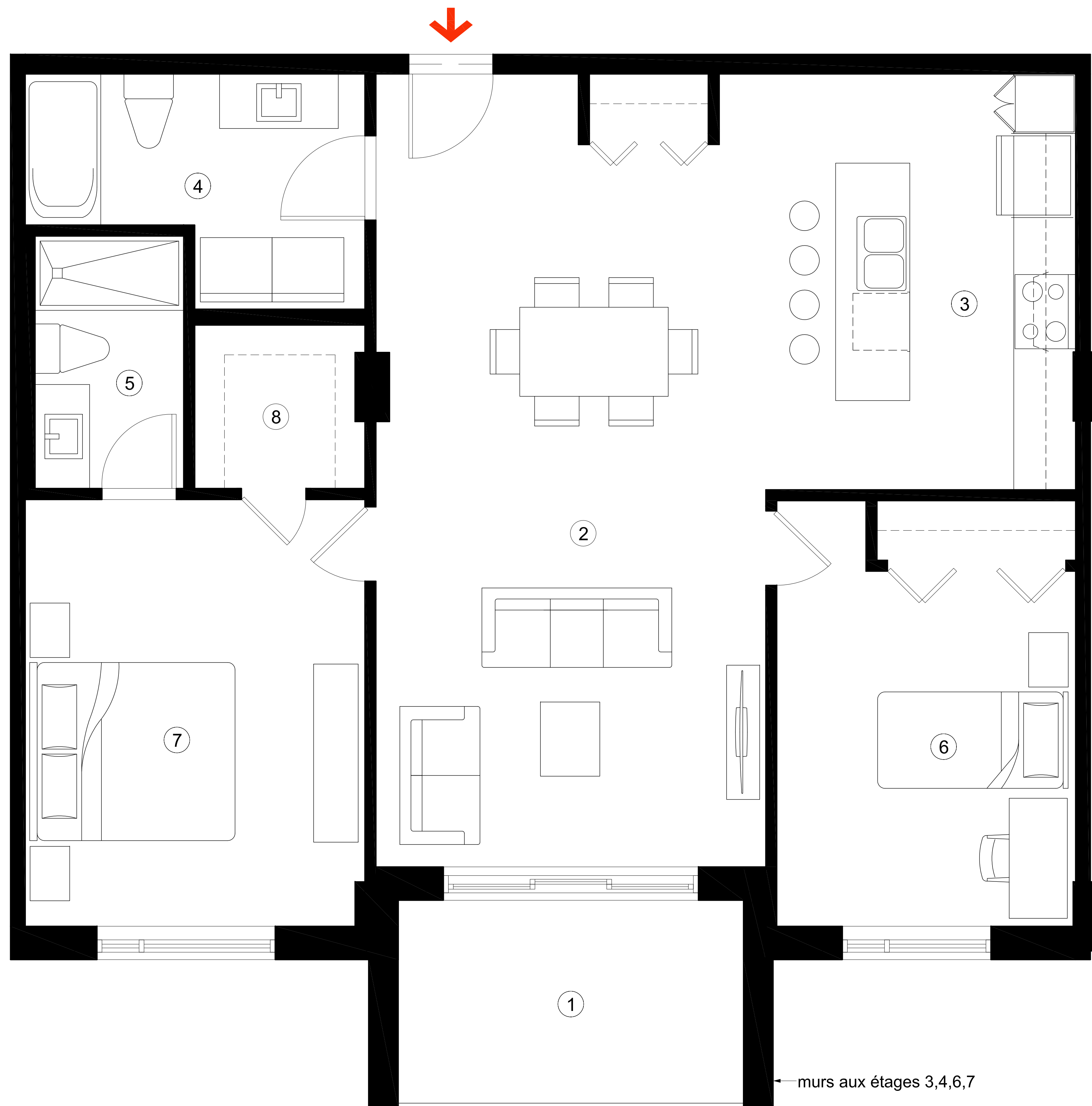
BALCON / BALCONY	①	11'-7"x7'-0"
SALON / SALLE À MANGER LIVING ROOM / DINING ROOM	②	12'-11"x18'-8"
CUISINE /KITCHEN	③	9'-6"x8'-0"
SALLE DE BAIN / BATHROOM	④	5'-0"x10"-4"
CHAMBRE / BEDROOM	⑤	11'-5"x15'-7"



**UNITÉS 109 à 809**

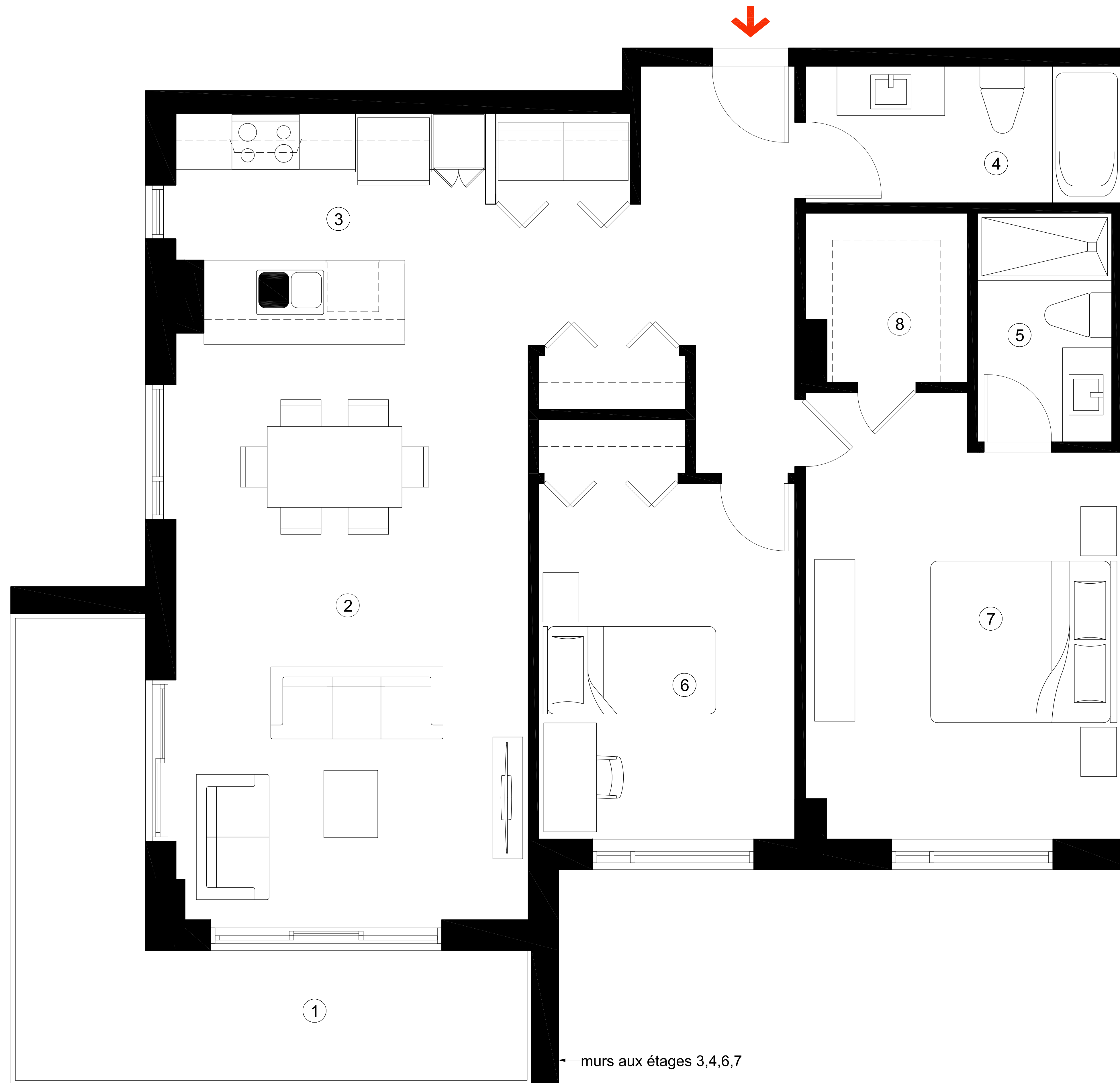
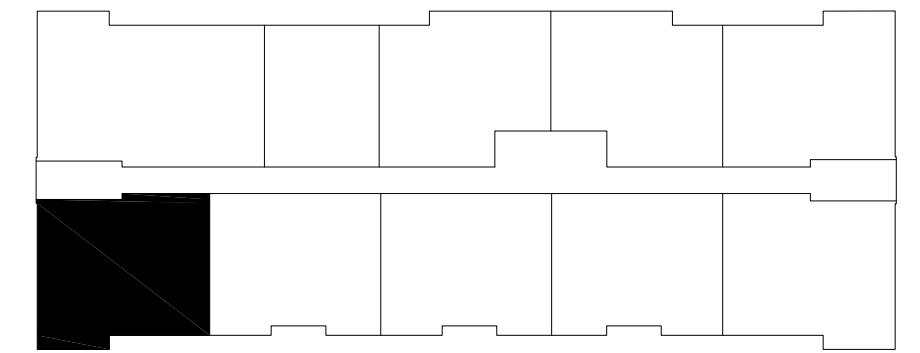
SUPERFICIE pi.ca. / AREA sq.ft. = 1074

2 chambres / 2 bedrooms



BALCON / BALCONY	①	11'-7"x7'-0"
SALON / SALLE À MANGER LIVING ROOM / DINING ROOM	②	13'-1"x24'-4"
CUISINE / KITCHEN	③	12'-0"x14'-0"
SALLE DE BAIN / BATHROOM	④	±11'-5"x7'-11"
SALLE DE BAIN / BATHROOM	⑤	5'-0"x8'-6"
CHAMBRE / BEDROOM	⑥	10'-1"x12'-0"
CHAMBRE DES MAÎTRES MASTER BEDROOM	⑦	11'-5"x14'-4"
PENDERIE / WALK-IN	⑧	5'-9"x5'-6"

← murs aux étages 3,4,6,7

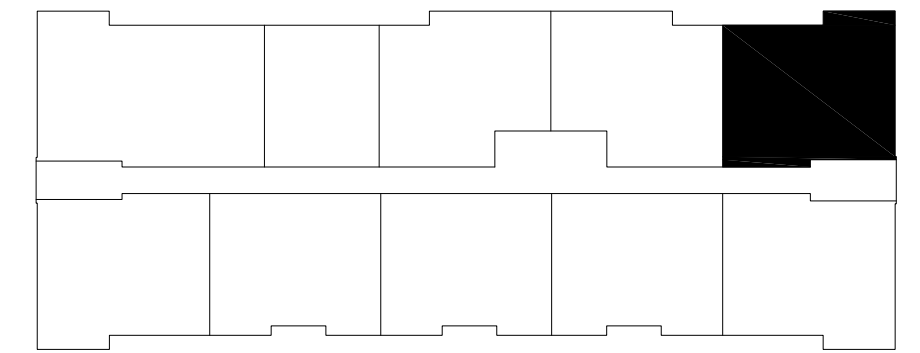


**UNITÉS 110 à 810**

SUPERFICIE pi.ca. / AREA sq.ft. = 1112

2 chambres / 2 bedrooms

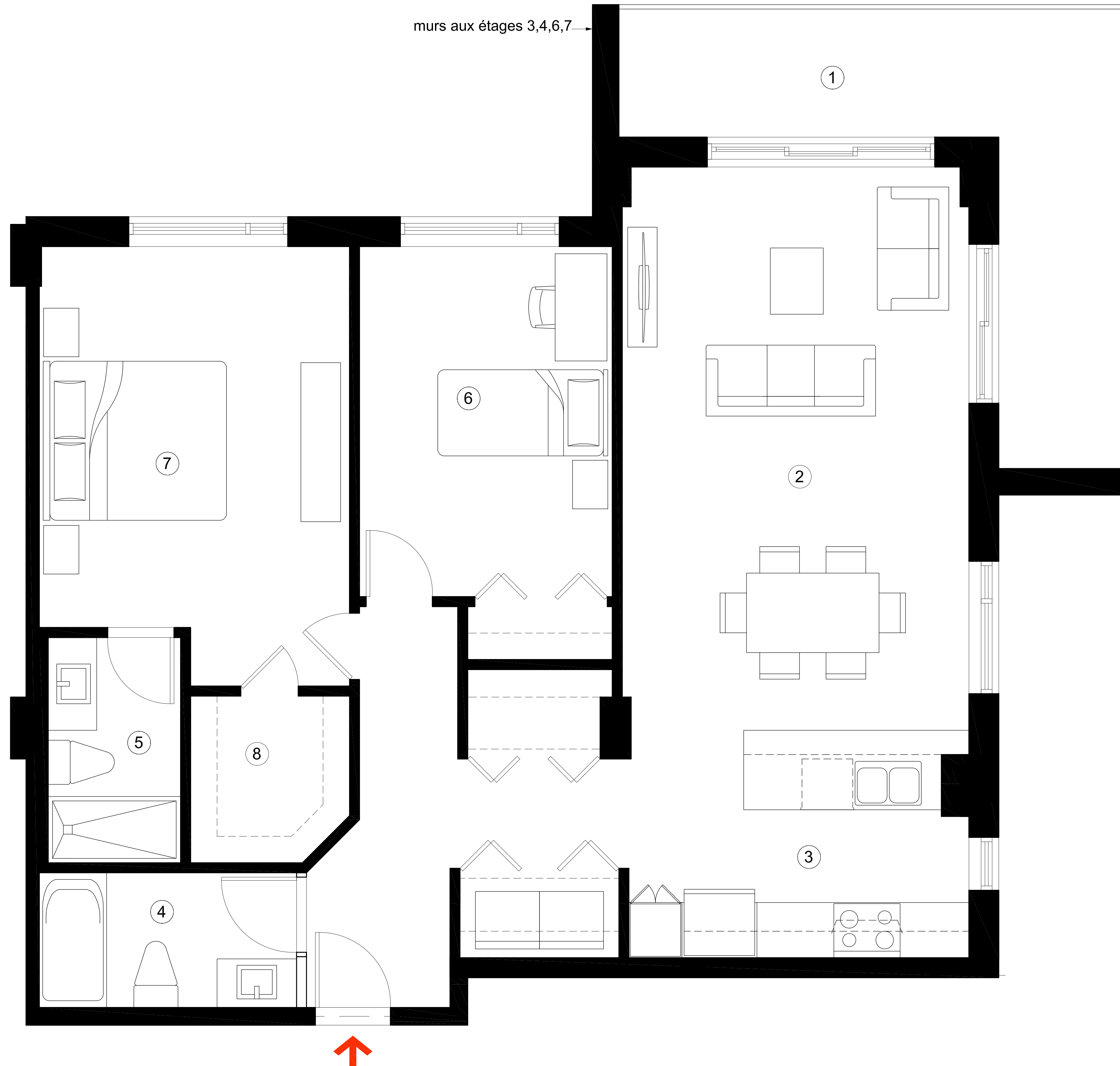
BALCON / BALCONY	①	31'-10"x5'-0"
SALON / SALLE À MANGER LIVING ROOM / DINING ROOM	②	13'-1"x22'-4"
CUISINE / KITCHEN	③	11'-6"x7'-8"
SALLE DE BAIN / BATHROOM	④	11'-9"x5'-0"
SALLE DE BAIN / BATHROOM	⑤	5'-0"x8'-6"
CHAMBRE / BEDROOM	⑥	9'-6"x13'-3"
CHAMBRE DES MAÎTRES MASTER BEDROOM	⑦	11'-8"x14'-5"
PENDERIE / WALK-IN	⑧	6'-0"x6'-3"



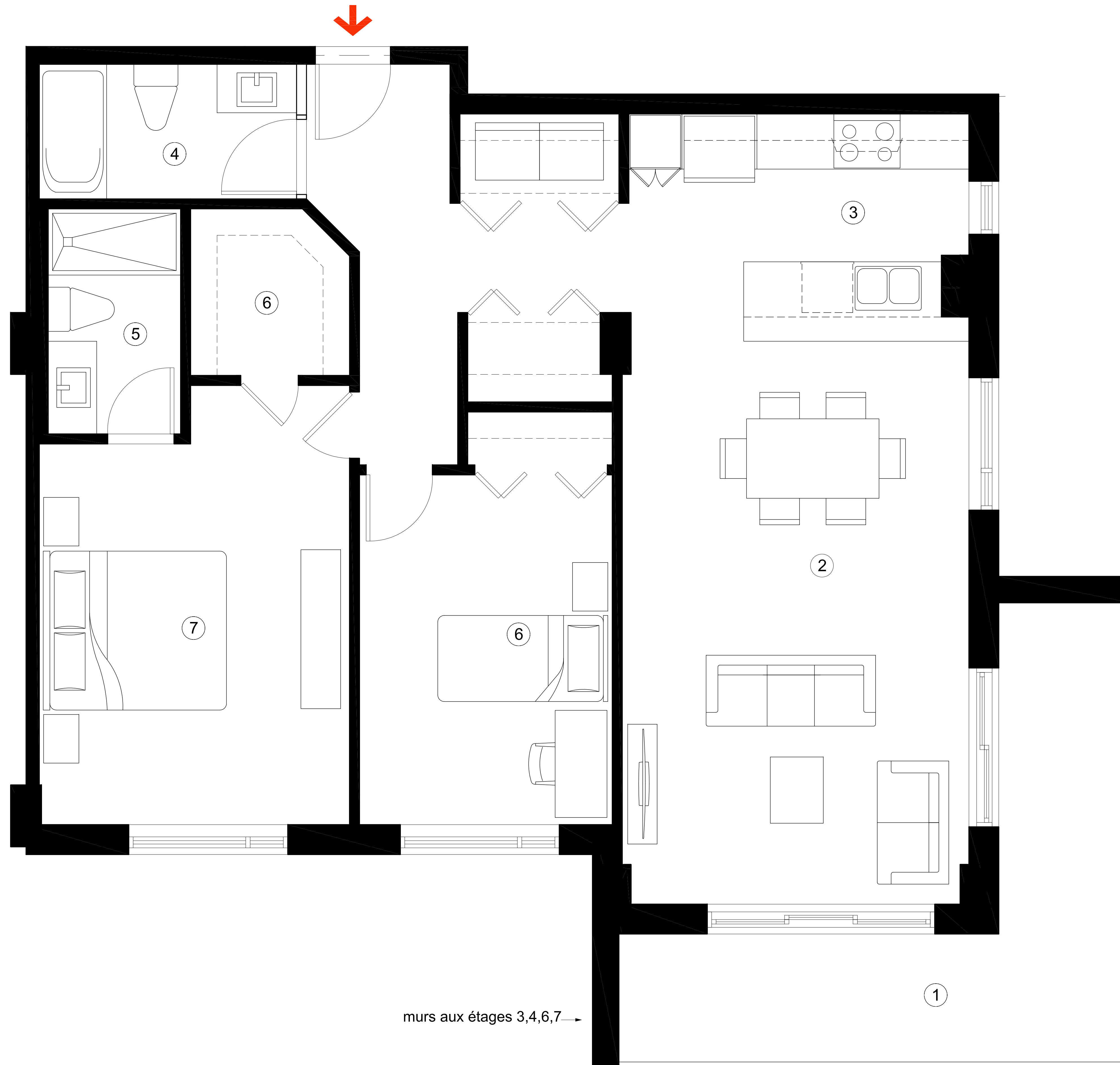
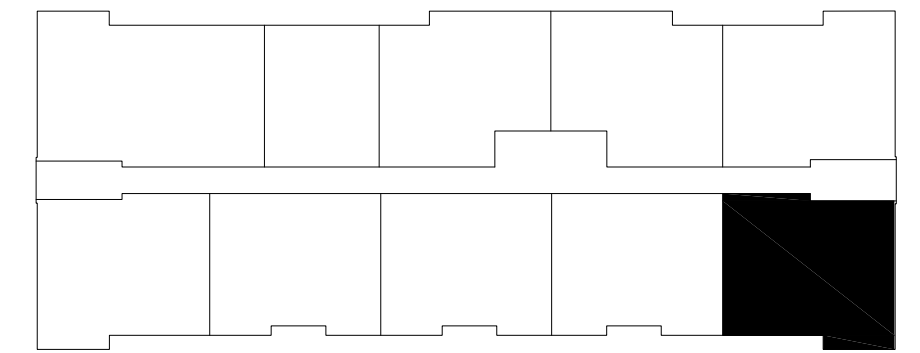
**UNITÉS 205 à 805**

SUPERFICIE pi.ca. / AREA sq.ft. = 1112

2 chambres / 2 bedrooms



BALCON / BALCONY	①	31'-10"x5'-0"
SALON / SALLE À MANGER LIVING ROOM / DINING ROOM	②	13'-1"x22'-2"
CUISINE / KITCHEN	③	12'-10"x7'-8"
SALLE DE BAIN / BATHROOM	④	9'-9"x5'-0"
SALLE DE BAIN / BATHROOM	⑤	5'-0"x8'-6"
CHAMBRE / BEDROOM	⑥	9'-6"x13'-3"
CHAMBRE DES MAÎTRES MASTER BEDROOM	⑦	11'-8"x14'-5"
PENDERIE / WALK-IN	⑧	6'-0"x6'-3"

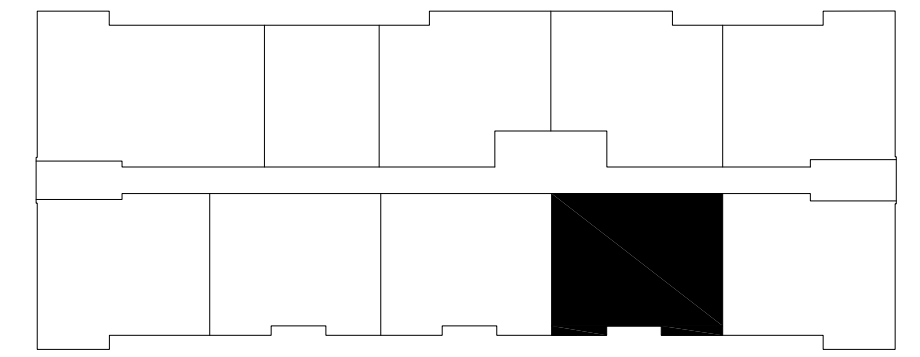


**UNITÉS 206 à 806**  
 SUPERFICIE pi.ca. / AREA sq.ft. = 1112  
 2 chambres / 2 bedrooms

BALCON / BALCONY	①	31'-10"x5'-0"
SALON / SALLE À MANGER LIVING ROOM / DINING ROOM	②	13'-1"x22'-2"
CUISINE / KITCHEN	③	12'-10"x7'-8"
SALLE DE BAIN / BATHROOM	④	9'-9"x5'-0"
SALLE DE BAIN / BATHROOM	⑤	5'-0"x8'-6"
CHAMBRE / BEDROOM	⑥	9'-6"x13'-3"
CHAMBRE DES MAITRES MASTER BEDROOM	⑦	11'-8"x14'-5"
PENDERIE / WALK-IN	⑧	6'-0"x6'-3"

murs aux étages 3,4,6,7 →

les dimensions sont approximatives et sujet aux changements suite à des conditions de chantier et/ou révisions des plans.  
 les superficies indiquées sont calculées à partir du centre de la cloison mitoyenne et incluent le mur extérieur



**UNITÉS 307 à 807**

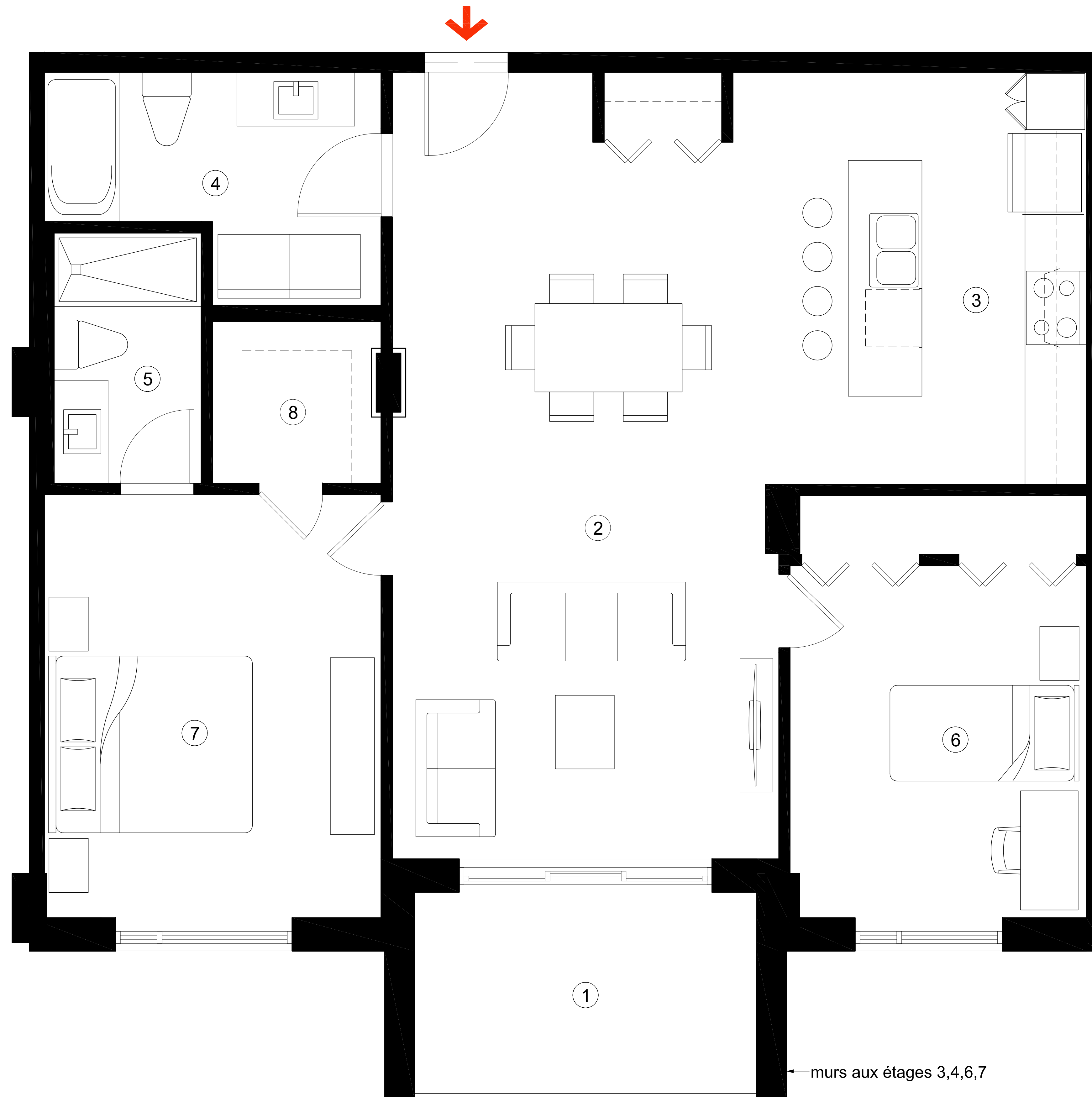
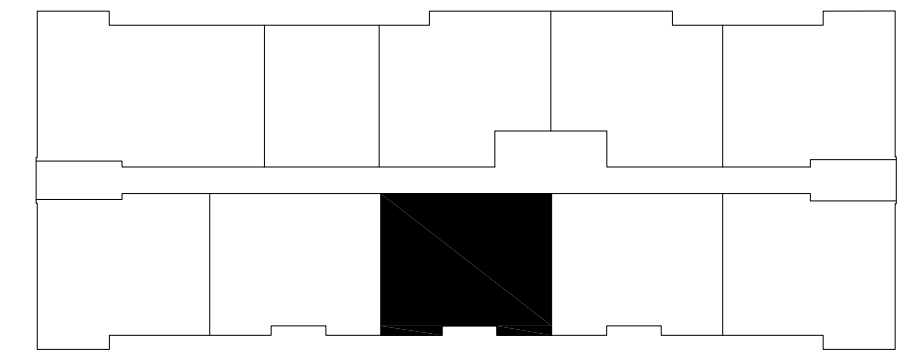
SUPERFICIE pi.ca. / AREA sq.ft. = 1074

2 chambres / 2 bedrooms

BALCON / BALCONY	①	11'-7"x7'-0"
SALON / SALLE À MANGER LIVING ROOM / DINING ROOM	②	13'-1"x24'-4"
CUISINE / KITCHEN	③	12'-0"x14'-0"
SALLE DE BAIN / BATHROOM	④	±11'-5"x7'-11"
SALLE DE BAIN / BATHROOM	⑤	5'-0"x8'-6"
CHAMBRE / BEDROOM	⑥	10'-1"x12'-0"
CHAMBRE DES MAÎTRES MASTER BEDROOM	⑦	11'-5"x14'-4"
PENDERIE / WALK-IN	⑧	5'-9"x5'-6"

murs aux étages 3,4,6,7





**UNITÉS 308 à 808**

SUPERFICIE pi.ca. / AREA sq.ft. = 1074

2 chambres / 2 bedrooms

BALCON / BALCONY	①	11'-7"x7'-0"
SALON / SALLE À MANGER LIVING ROOM / DINING ROOM	②	13'-1"x24'-4"
CUISINE / KITCHEN	③	12'-0"x14'-0"
SALLE DE BAIN / BATHROOM	④	±11'-5"x7'-11"
SALLE DE BAIN / BATHROOM	⑤	5'-0"x8'-6"
CHAMBRE / BEDROOM	⑥	10'-1"x12'-0"
CHAMBRE DES MAÎTRES MASTER BEDROOM	⑦	11'-5"x14'-4"
PENDERIE / WALK-IN	⑧	5'-9"x5'-6"

← murs aux étages 3,4,6,7